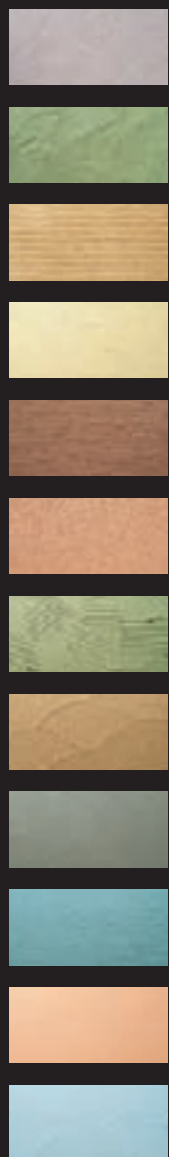


# NS ARTPALLET

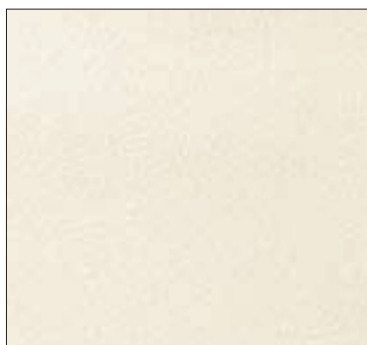
内・外装用意匠塗材 **NSアートパレ**



# Color Variation

カラーバリエーション

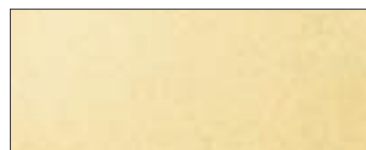
## Yellow



B101



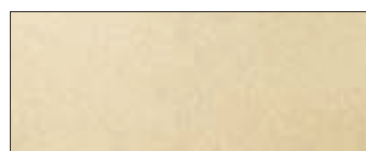
B102



B103

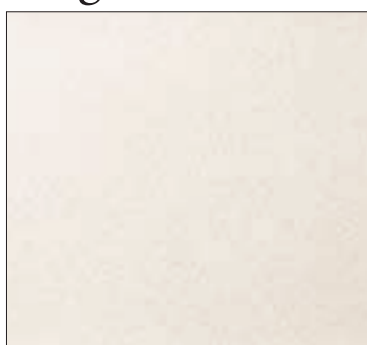


B104



B105

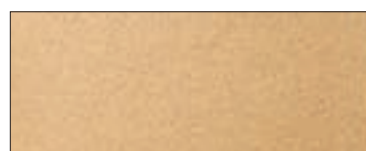
## Beige



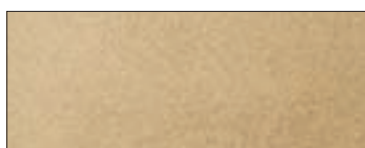
B201



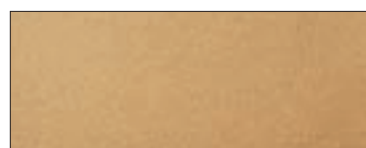
B202



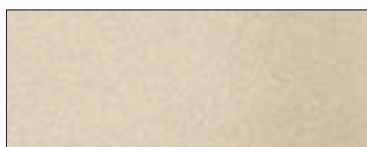
B203



B204



B205



B206

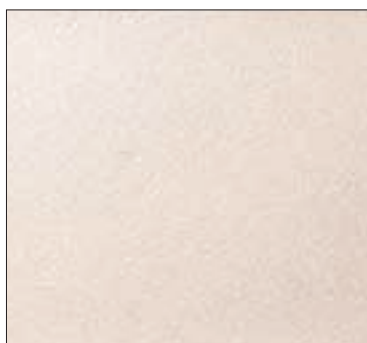


B207



B208

## Pink



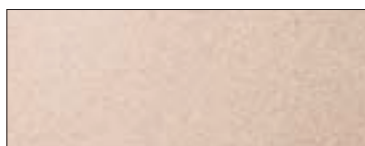
B301



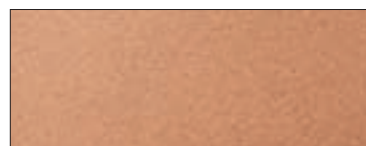
B302



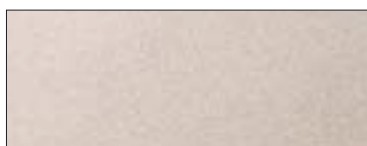
B303



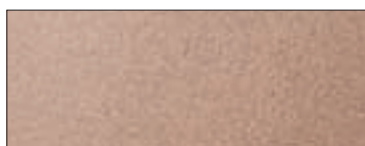
B304



B305



B306



B307

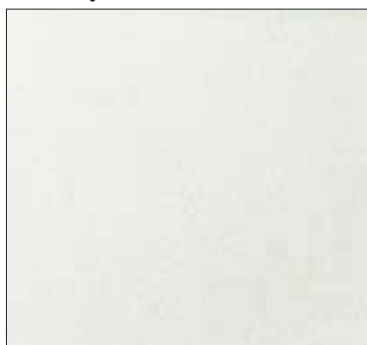


B308

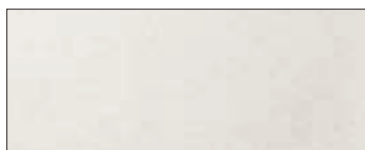
# Color Variation

カラーバリエーション

## Gray



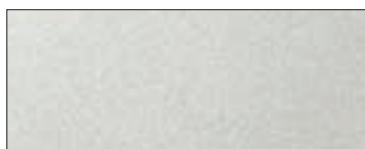
B401



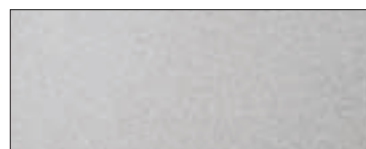
B402



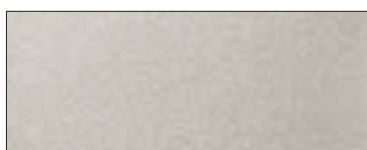
B403



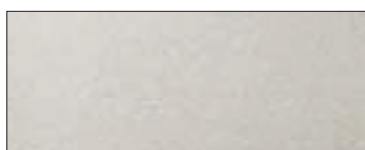
B404



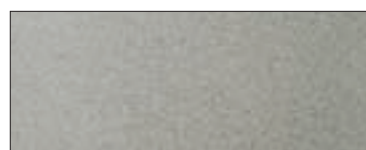
B405



B406

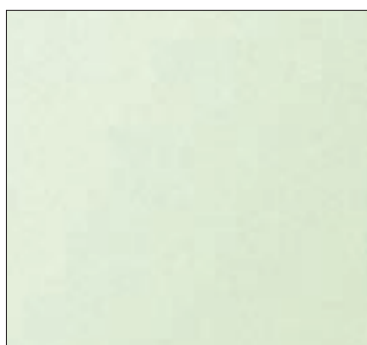


B407

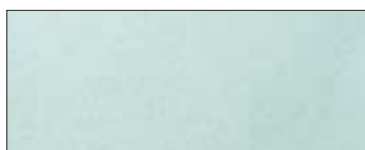


B408

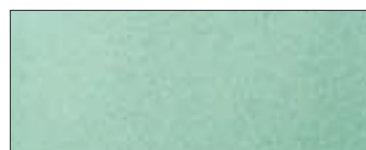
## Green



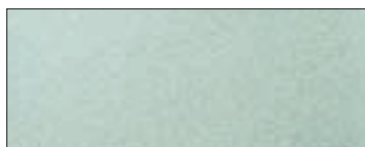
B501



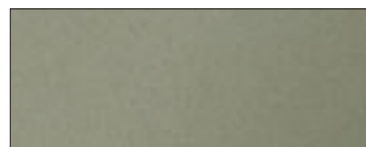
B502



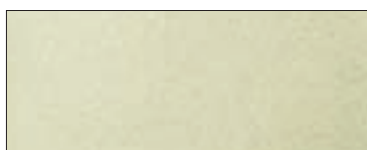
B503



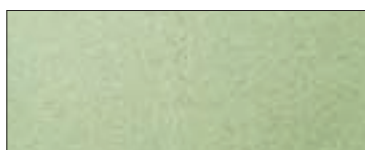
B504



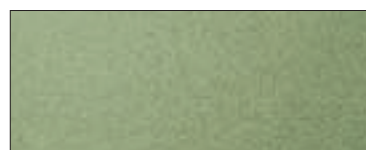
B505



B506

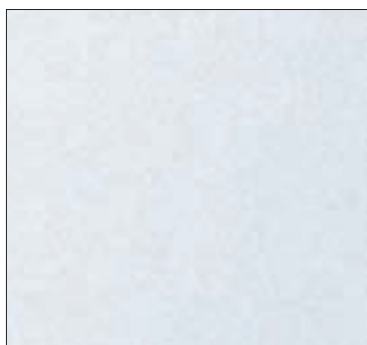


B507

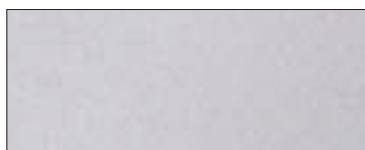


B508

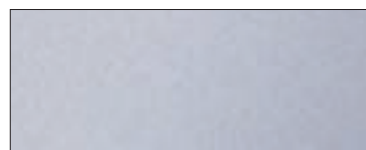
## Blue



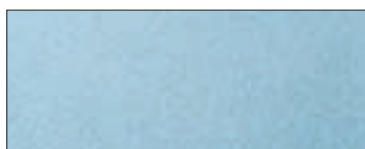
B601



B602



B603



B604



B605



# Texture Sample & Tools

テクスチャー見本・施工道具

Texture



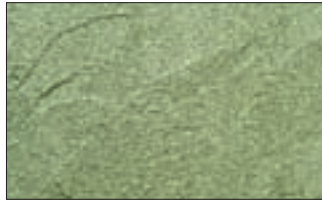
①こて荒らし



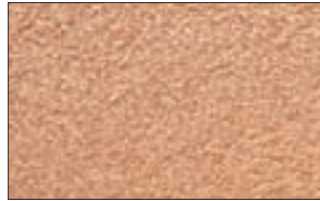
②フラット



③はけ扇



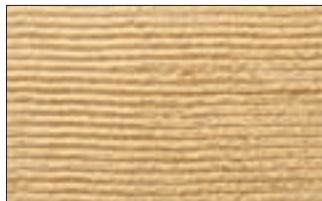
④ワイルドこて荒らし



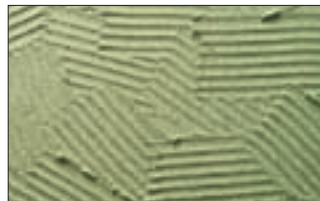
⑤木こて荒らし



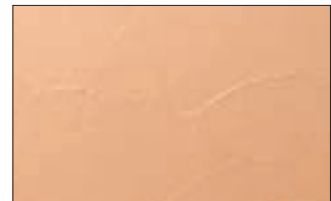
⑥ローラー引き(ウール)



⑦くし引き



⑧ランダムくし引き



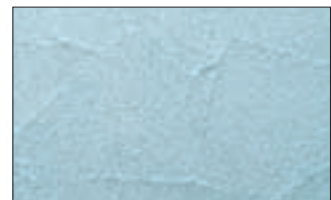
⑨なみ模様



⑩ランダムなみ模様



⑪ランダムこてかど付け



⑫こてかど付け

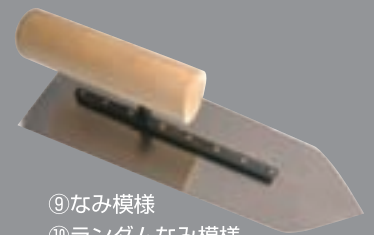
## 施工道具



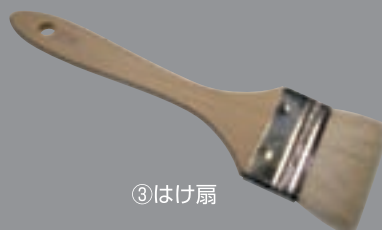
- ①こて荒らし
- ②フラット
- ④ワイルドこて荒らし
- ⑪ランダムこてかど付け
- ⑫こてかど付け



⑤木こて荒らし



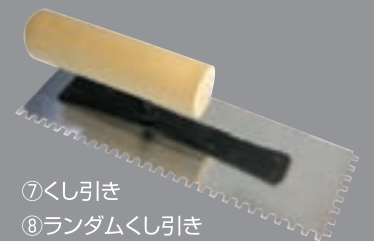
- ⑨なみ模様
- ⑩ランダムなみ模様



③はけ扇



⑥ローラー引き(ウール)



- ⑦くし引き
- ⑧ランダムくし引き

Tools

## 特長

- **意匠性** ..... **こて、ローラー等**を用い、暖かみのある**幅広い意匠**の演出が可能です。
- **耐久性** ..... シリコン変性アクリル樹脂を採用し、群を抜く**優れた耐久性**があります。
- **微弾性** ..... 柔軟性を有し微細な**ヘアークラックに追従**します。
- **不燃性** ..... 国土交通大臣より**不燃材料**として認定されています。(認定番号:NM-8572)  
※塗付け量0.5kg/m<sup>2</sup>以下の場合

## 標準仕様

製品名	荷姿	適用部位	適用下地	標準調合	標準塗布量	標準施工面積
NSアートパレ	20kg/缶	内・外壁	コンクリート モルタル せっこうボード (内装)	NSアートサンド* 0~20kg 清水 0~10	0.4~3kg/m <sup>2</sup>	約8m <sup>2</sup> (2.5kg/m <sup>2</sup> )
NSアートシーラー	15kg/缶			—	0.1~0.15kg/m <sup>2</sup>	約125m <sup>2</sup> (0.12kg/m <sup>2</sup> )

注) \*:NSアートサンド;10kg/袋

## 性能

試験項目	試験結果	JIS A 6909 外装厚塗材Eの品質基準
低温安定性	合格	塊なく組成物の分離・凝集がないこと
初期乾燥によるひび割れ抵抗性	合格	ひび割れがないこと
付着強さ (N/mm <sup>2</sup> )	標準状態	1.2 0.5以上
	浸水後	1.0 0.3以上
温冷繰返し	合格	試験体表面に、ひび割れ、はがれ及び膨れがなく、かつ、著しい変色及び光沢低下がないこと
耐衝撃性	合格	ひび割れ、はがれ及び著しい変形がないこと
透水性 A法 (mm)	5.0	10.0以下
耐候性 A法	合格	ひび割れ及びはがれがなく、変色の程度がグレースケール3号以上であること
可とう性	ひび割れなし	—

## 防火材料認定

認定番号	区分	品目名	通達番号	旧認定番号
NM-8572	不燃材料	有機質砂壁状塗料塗り/不燃材料	国住指第1936号	基材同等 第0004号
QM-9812	準不燃材料	有機質砂壁状塗料塗り/準不燃材料	国住指第1941号	
RM-9361	難燃材料	有機質砂壁状塗料塗り/難燃材料	国住指第1946号	

注) 内装薄塗り仕上げに適用

# 施工法

1

## 下地の点検・清掃

下地のぜい弱層・レイトンス・汚れ等を入念に除去し、水洗いをおこなう等の下地処理をして健全な下地状態としてください。

\*下地は、十分に乾燥させてください(含水率10%以下、pH9以下)。

\*下地に不陸や巣穴などがある場合は、NSポリマーミックス等で補修してください。

\*ひび割れがある場合は、NSポリマーミックス#15等による擦り込み(ひび割れ幅0.2mm以下)またはUカットシーリング工法(ひび割れ幅0.2mm以上)をおこなってください。



2

## 下地処理

NSアートシーラーを原液のまま刷毛・ウールローラー等で塗布し、乾燥させてください。なお次工程までの工程間隔は3時間以上としてください。



3

## 下塗り

NSアートパレ20kgに対し、0~1ℓの水を加え、十分に練り混ぜてください。こて塗りまたは吹付け等で塗り付け、角ごて等で平滑にしてください。なお、次工程までの工程間隔は3時間以上としてください。

\*下地が全てかくれるようにくまなく塗り付けてください。



4

## 仕上施工

こて・ローラー塗り、または吹付け等によりNSアートパレを塗り付け後、パターン付けをおこなってください。

\*必要に応じてアートサンド・寒水石等の骨材を加えることにより、趣の異なる仕上げパターンが得られます。

\*塗り継ぎは作らないでください。作業を一旦止める場合は、出隅や入隅等の面が変わる部分に設定してください。

\*パターン付けはなるべく素早くおこなってください。手直しをすると、表情が変わる場合があります。



5

## 養生

最終養生は24時間以上としてください。

\*施工中は直射日光が当たらないように、シート養生をおこなってください。

## Fマーク登録番号

### ■NSアートパレ

日本建築仕上材工業会登録	
登録番号	0305025
放散等級区分表示	F☆☆☆☆
問合せ先	<a href="http://www.nsk-web.org/">http://www.nsk-web.org/</a>

### ■NSアートシーラー

日本建築仕上材工業会登録	
登録番号	0305026
放散等級区分表示	F☆☆☆☆
問合せ先	<a href="http://www.nsk-web.org/">http://www.nsk-web.org/</a>



### 使用上の注意

- 気温が5℃以下、湿度が85%以上になる場合には、施工を避けてください。
- 本品は既調合品です。指定材料以外の他の材料の混入は避けてください。
- 練混ぜに使用する水は、水道水等の清水を使用してください。
- 使用後の器具は速やかに水で洗浄してください。
- 製品は製造年月日を確認し、6ヶ月以内を目安に使用してください。

本カタログに記載された内容(データ・仕様・施工法等)は、作成時点で入手できた情報・データに基づいており、実際の現場での結果を確実に保証するものではありません。また、本カタログの内容は、断りなく変更することがありますので、ご了承ください。ご使用に際しては、適切な使用方法と安全対策に注意し、お取り扱いください。



製品問い合わせダイヤル  **0120-974237**

製品の概要・施工に関してはこちらのダイヤルまでお問合せください。

ホームページ <http://www.nihonkasei.co.jp/> 日本化成の最新情報もご覧ください。